

GRIFERÍAS CORONA | DUCHAS

# CASCADE SAHARA ANTIMICROBIANO

Ducha monocontrol Plus SD Ref. CA1130001

La línea de griferías y accesorios Cascade se inspira en la fluidez natural del agua y las formas creadas a su paso en caídas y cascadas, sus líneas fluidas crean un solo viaje alrededor del producto generando formas limpias y un acabado perfecto que resalta la precisión del diseño.

- Grifería ducha con ahorro de agua, consumo de 9,3 litros por minuto.
- Recubrimiento lacado de última tecnología para asegurar una mayor adherencia y mejor resistencia a la corrosión.
- Recubrimiento antimicrobiano en manija con iones de plata que garantizan una protección óptima y duradera frente a las bacterias, hongos y virus más comunes en el hogar. \*
- Tecnología Multi Flow con botón selector de funciones: solo un click cambia el tipo de chorro para una experiencia diferente en la ducha.
- Fácil limpieza: diseño que evita la acumulación de impurezas.

Manija con acabado  
**Antimicrobiano**  
Bloquea bacterias, hongos y virus\*



## RECUBRIMIENTOS (ACABADOS)

- Resistente a la corrosión, pelado y decoloración por agua.
- Recubrimientos no tóxicos.
- Producto para uso doméstico.

## PRESIÓN DE SERVICIO

- Presión mínima recomendada: 20 psi (138 Kpa).
- Presión máxima recomendada: 125 psi (862 Kpa).

## CARACTERÍSTICAS GENERALES

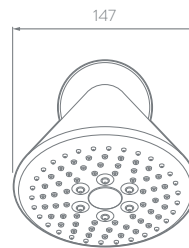
- Material: Cuerpo metálico.  
Manija, regadera y brazo plásticos.
- Acabado: Sahara.
- Peso Neto: 1.165 g. - 2,57 lb.
- Dimensiones generales producto empacado:  
(H x W x L): 140 x 290 x 160 mm.  
(H x W x L): 6 x 11 x 6 pulg.

## CAPACIDAD DE FUNCIONAMIENTO

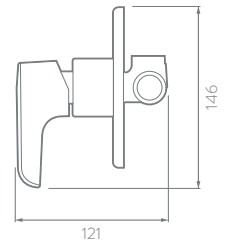
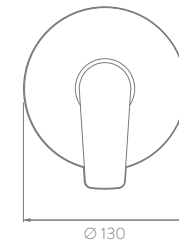
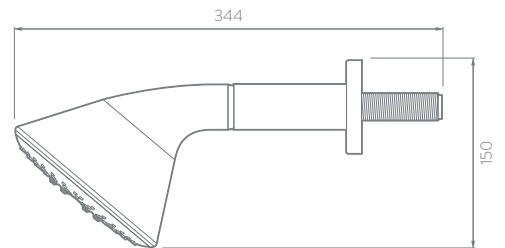
- Temperatura de uso: 5°C a 71°C.
- Capacidad de flujo máximo a 80 psi: 9,5 L/min.
- Vida útil o desgaste (unidad): 250.000 ciclos.
- Vida útil o desgaste (junta de bola regadera): 10.000 ciclos.

## PLANOS TÉCNICOS

Frontal



Lateral



Estas dimensiones son nominales y están sujetas a cambios sin previo aviso.

Unidades: mm

Disponible en acabado:

- Cromado
- Mate black Antimicrobiano
- Titanio Antimicrobiano
- Sahara Antimicrobiano



AHORRO DE AGUA



SERVICIO TÉCNICO



AÑOS DE GARANTÍA



AÑOS DE GARANTÍA (ACABADOS)



CORONA Y GRIVAL COMPATIBLES



NO CONTAMINA EL AGUA CON PLOMO

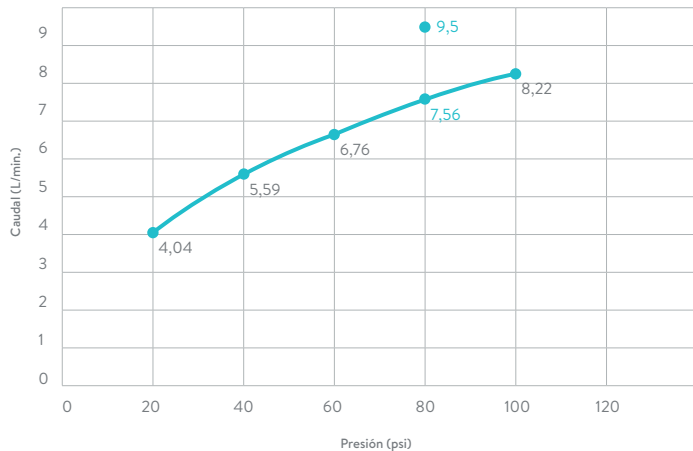
Si usted desea ver nuestra línea completa de productos por favor ingrese a: [corona.co](http://corona.co)



# CASCADE

## Ducha monocontrol Plus SD

### DIAGRAMA DE CAUDAL



\*Las presiones y caudales indicados pueden variar de acuerdo a la instalación.

REQUISITO DE NORMA:  
NTC No. 1644

Presión (psi)	Caudal (L/min.)	Máx./Mín.
80	9,5	Máximo

Presión (psi)	Caudal Prom. (L/min.)
20	4,04
40	5,59
60	6,76
80	7,56
100	8,22

● CAUDAL PROMEDIO (L/m)

### CUIDADOS Y LIMPIEZA

Los acabados superficiales son aquellos que le imprimen una apariencia especial y estética a su producto y además le brindan protección. Para prolongar sus cualidades y garantizar la efectividad del agente antimicrobiano es vital que la limpieza profunda del producto se haga únicamente con agua y jabón suave y que en el secado y el brillo se utilice un paño de algodón limpio; dicha limpieza se recomienda 2 veces a la semana y en zonas costeras a diario por la salinidad del ambiente. Por ningún motivo deben usarse elementos abrasivos, ácidos o disolventes para la limpieza del producto, ya que podrían afectar la efectividad del agente antimicrobiano. Los acabados pueden variar su comportamiento en zonas costeras y/o en ambientes corrosivos.

\*Tomando como referencia la norma ISO 22196:2011. Measurement of antibacterial activity on plastics and other non-porous surfaces, pero adaptada a la utilización de bacteriófagos (virus de bacterias) como organismos diana del ensayo, se ha utilizado como virus diana el bacteriófago de E.coli MS2. El colifago MS2 se ha utilizado en el ensayo como virus subrogado de otros virus humanos de interés, como los coronavirus o los norovirus. Análisis desarrollado por laboratorios AINIA en Valencia España agosto 2021.

- CORONA tiene un reporte de sostenibilidad corporativo que sigue los lineamientos del GRI Sustainability Report. <http://www.corona.co/nuestra-empresa/corona-sostenible>.
- CORONA certifica que este producto no contiene sustancias de alto riesgo según las listas REACH Authorization o REACH Candidate de el ECHA- European Chemicals Agency.
- CORONA certifica que las partes metálicas de este producto pueden ser recicladas y reincorporadas a procesos productivos al final de la vida útil del producto.

Para conocer la forma correcta de realizar la instalación o mantenimiento de su producto, busque la hoja de instrucción a interior del empaque o escanee este QR para encontrar recomendaciones.



### REFERENCIAS DEL PRODUCTO

CA1130001 DH CASCADE PLUS MONOC SSB SAHARA

### REPUESTOS

O19560001 UNIDAD MONOC 35MM



La línea Cascade obtuvo el premio A' Design Award de Oro, uno de los reconocimientos internacionales de diseño más importantes y prestigiosos en la categoría "Bathroom Furniture and Sanitary Ware Design" 2018.

[corona.co](http://corona.co)



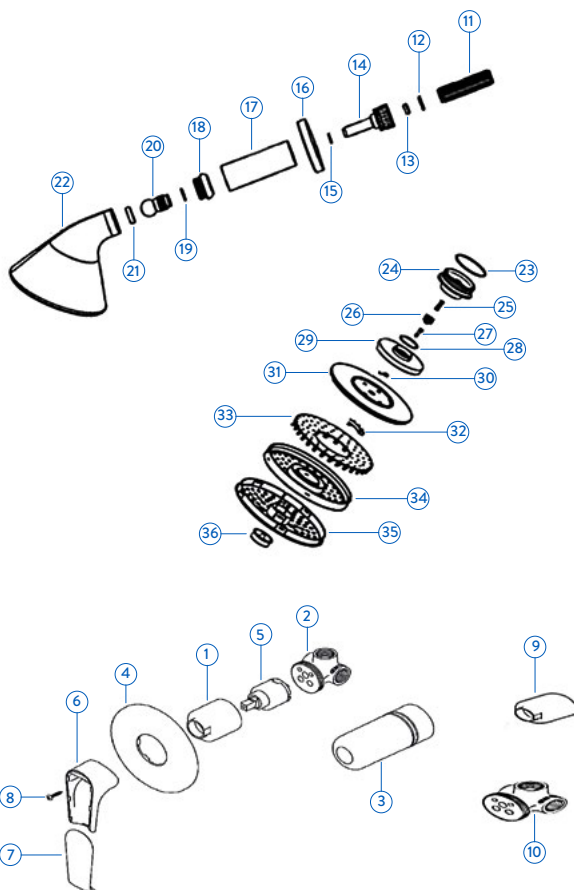
MINISTERIO DE AMBIENTE Y  
DESARROLLO SOSTENIBLE

Etiquetas ambientales tipo I.  
NTC 5871:2011



# FICHA AMBIENTAL GRIFERÍA

## Ducha Cascade Plus



<p>OTRAS RESINAS</p> <p>ABS, NYLON + FIBRA DE VIDRIO, PMMA, POM SANTOPRENE</p>	 <p>7 O</p>	 <p>07 OTRO</p>	<p>POLIETILENO DE BAJA INTENSIDAD</p> <p>Bolsas plásticas, Bolsas de superlón</p>	 <p>4 LDPE</p>	 <p>04 PEBD</p>
--	--	--	---	---	--



Los productos y componentes de las griferías para lavamanos, lavaplatos, duchas y accesorios para baños y cocinas se elaboran con materiales que no son considerados peligrosos para el medio ambiente y salud. Estos son fabricados con materiales plásticos y/o metálicos que al finalizar su vida útil tienen un gran potencial de ser reciclados. Los materiales plásticos utilizados son polipropileno, POM, ABS, acrílico, polietileno, poliestireno TPV, entre otros. Los accesorios que cuentan con componentes de caucho, si bien no son reciclables en su totalidad, no son considerados como residuos peligrosos y al finalizar su vida útil pueden disponerse como material inerte. Los materiales metálicos utilizados son aleaciones de cobre, acero y zinc las cuales pueden ser recicladas y no tienen características de peligrosidad para el ambiente y la salud. Todos los productos una vez termine su vida útil pueden ser dispuestos como residuos inertes separando adecuadamente sus componentes o partes. Los productos cromados o con otro tipo de recubrimiento metálico, son reciclables después de ser procesados y no son considerados peligrosos para el medio ambiente y salud. Los materiales plásticos empleados en los empaques de las griferías y accesorios como por ejemplo el polietileno y polipropileno son reciclables y son considerados como no peligrosos. Se recomienda revisar las disposiciones que al respecto tienen las empresas prestadoras del servicio de aseo de su ciudad.

### MATERIAL RECICLADO



57% METAL

(Viruta, canales, rotura, limadura y recuperación de obsoletos) / Total MP metal

10% PLÁSTICO

(Recirculante de canales, rotura y recuperado de PT) / Total MP plásticas

### USO AGUA EN EL PROCESO



66% AGUA RECICLADA

Agua utilizada en procesos de fabricación y tratamiento de las aguas residuales domésticas y no domésticas, reintegrándose a los procesos industriales.

corona

# Ducha Cascade Plus

NO.	DH MONOC CASCADE PLUS SSB CA4045551	DH CASCADE PLUS MONOC SSB MATEBLACK CA4070001	DH MONOC CASCADE PLUS SSB TITANIO CA1120001	DH MONOC CASCADE PLUS SSB SAHARA CA1130001	NOMBRE	MATERIAL	ACABADO
1	1	1	1	1	Bonete ducha	Latón	Cromado
3	1	1	1	1	Protector bonete ducha	POM KEPITAL F20-03	Natural
4	1	1	1	1	Marcación laser escudo redondo ducha	Latón	Cromado
5	1	1	1	1	Cartridge 35 mm	Varios	Natural
6	1	1	1	1	Manija cascade	ABS	Cromado
7	1	1	1	1	Tapa manija cascade	ABS	Cromado
9	1	1	1	1	Cuerpo interno ducha sin salida bañera	Latón	Natural
10	1	1	1	1	Bonete ducha plástico	ABS	Cromado
11	1	1	1	1	Brazo articuado	POM	Natural
12	1	1	1	1	Empaque	Caucho	Natural
13	1	1	1	1	Regulador de flujo	Vario	Varios
14	1	1	1	1	Acople	ABS	Natural
15	1	1	1	1	O-ring	Caucho	Natural
16	1	1	1	1	Brida	ABS	Natural
17	1	1	1	1	Brazo	ABS	Cromado
18	1	1	1	1	O-ring	Caucho	Natural
19	1	1	1	1	O-ring	Caucho	Natural
20	1	1	1	1	Ball joint	Latón	Natural
21	1	1	1	1	Empaque	Caucho	Natural
22	1	1	1	1	Cuerpo	ABS	Cromado
23	1	1	1	1	O-ring	Caucho	Natural
24	1	1	1	1	Soporte	ABS	Natural
25	1	1	1	1	Resorte	Acero	Natural
26	1	1	1	1	Arandela de sellado	ABS	Natural
27	1	1	1	1	Botón	POM	Natural
28	1	1	1	1	O-ring	Caucho	Natural
29	1	1	1	1	Separación de agua	Gel de sílice	Natural
30	1	1	1	1	Arandela	Caucho	Natural
31	1	1	1	1	Cubierta de sello	ABS	Cromado
32	1	1	1	1	Rotador	POM	Natural
33	1	1	1	1	Boquilla	Caucho	Natural
34	1	1	1	1	Placa frontal	ABS	Cromado
35	1	1	1	1	Carcasa inferior	ABS	Cromado
36	1	1	1	1	Cubierta	ABS	Cromado
37	1	1	1	1	Bolsa superlón de 19 x 25 esp 1 mm blanca 3	Superlón	Natural
38	1	2	1	2	Bolsa 39921	Polipropileno	Natural

Corona tiene un informe de Sostenibilidad corporativo anual que sigue los lineamientos del GRI Sustainability Report.

Puedes encontrarlo en el siguiente link: <https://empresa.corona.co/sostenibilidad>

[corona.co](https://empresa.corona.co)

## LÍNEAS DE ATENCIÓN AL CLIENTE

**COLOMBIA:** Bogotá (601) 404 888 / Resto del país: 01 8000 5120304

**CENTRO AMÉRICA:** Panamá (507) 800 0202 / Guatemala (502) 18006240109 / Costa Rica (506) 4001 4966 /

Nicaragua (505) 2249 5521 / Salvador (503) 2274 4620 / Honduras (504) 9441 1968 (Tegucigalpa) / Honduras

(504) 9470 9391 (San Pedro Sula) / Ecuador 1800001065 / Perú 8005 4124 / México 01 800 705 1020

Correo de atención en Centro América: [postventa@incesastd.com](mailto:postventa@incesastd.com)

Si usted desea ver nuestra línea completa de productos por favor ingrese a: [corona.co](https://empresa.corona.co)

