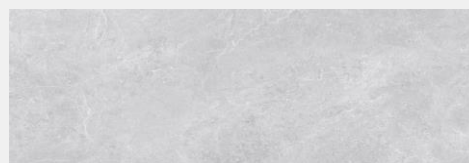


PARED TABAY GRIS CD

Referencia: 755379501
Formato: 30.1X75.3 cm
Color: GRIS\GRAY
Colección: LANZAMIENTO AGOSTO 2022



	TRÁFICO TRAFFIC	Paredes / Walls
	ACABADO FINISH	Brillante / Glossy
	ASPECTO	CD / Caras diferenciadas
	M2 POR CAJA SQ FT APPROX	1,35 14,531265
	UNIDADES PIECES	6
	PESO BRUTO CAJA kg WEIGHT LB APPROX	23,8005 52,47112071
	ESPESOR NOMINAL NOMINAL THICKNESS	9.9 ± 0.3
	CAJAS POR ESTIBA CARTONS PER PALLET	36
	VOLATILE ORGANIC COMPOUNDS	0

El color presentado en la fotografía es una aproximación al color real.
The color represented in the photograph is an approximation to the real color.

USO Por las características de las paredes cerámicas (Resistencia Mecánica y al rayado) NO se recomienda el uso en pisos, USE For the characteristics of the ceramic walls (Mechanical Resistance and scratch) them do not are suitable for use in floor.

CARACTERÍSTICAS, VENTAJAS Y BENEFICIOS:

Pared marmolizada en formato 30x75 cm con diseño inspirado en las vetas del mármol marquina pero llevado a una tonalidad gris. Este mármol se caracteriza por tener un fondo neutro y de bajo contraste con algunas vetas delgadas en color más claro. Su diseño y color la hacen una pared de alta combinabilidad y que se puede aplicar a cualquier estilo decorativo. Su acabado altamente brillante le otorga a los espacios mayor sensación de amplitud. Decorada con tecnología digital que permite lograr mayor realismo y definición.

Garantía Corona | Corona quality guaranteed: 10 Años/Years



Mayor información de garantía consulte www.corona.co/garantia



PARED TABAY GRIS CD

CARACTERÍSTICAS TÉCNICAS TECHNICAL CHARACTERISTICS		ENSAYO TEST	ESPECIFICACIÓN SPECIFICACION NTC 919 / ISO 13006	MEDICIONES LOTES PROMEDIO CORONA/ CORONA AVERAGE LOT MEASUREMENTS
ANCHO Y LARGO LENGHT AND WIDTH		NTC 4321 - 2 ISO 10545 - 2	(±) 2.00% del tamaño de fabricación; hasta máximo 5 mm	(±) 2.00% del tamaño de fabricación; hasta máximo 5 mm
PLANIRADIDAD DE LA SUPERFICIE SURFACE FLATNESS	Curvatura Central Central Curvature	NTC 4321 - 2 ISO 10545 - 2	(-) 0.30% (+) 0.50% de la diagonal del tamaño de fabricación	(±) 0.30% de la diagonal del tamaño de fabricación
	Curvatura del lado Edge Curvature	NTC 4321 - 2 ISO 10545 - 2	(-) 0.30% (+) 0.50% del tamaño de fabricación	(±) 0.30% del tamaño de fabricación
	Ortogonalidad Warpage	NTC 4321 - 2 ISO 10545 - 2	(±) 0.50% de la diagonal del tamaño de fabricación	(±) 0.30% de la diagonal del tamaño de fabricación
DEFECTOS SUPERFICIALES SURFACE DEFECTS		NTC 4321 - 2 ISO 10545 - 2	Mínimo 95% libre de defectos / Minimum 95% without deffects	Mínimo 95% libre de defectos / Minimum 95% without deffects
ABSORCIÓN DE AGUA WATER ABSORPTION		NTC 4321 - 3 ISO 10545 - 3	Mínimo 10% / Minimum 10%	Mínimo 10% / Minimum 10%
RESISTENCIA A LA ROTURA BREAKING STRENGHT		NTC 4321 - 4 ISO 10545 - 4	Mínimo 600 N / Minimum 600 N	Mínimo 1000 N / Minimum 1000 N
MÓDULO DE ROTURA MODULUS OF RUPTURE		NTC 4321 - 4 ISO 10545 - 4	Mínimo 12 N/mm ² / Minimum 12 N/mm ²	Mínimo 20 N/mm ² / Minimum 20 N/mm ²
RESISTENCIA A LA ABRASIÓN ABRASION RESISTANCE		NTC 4321 - 7 ISO 10545 - 7	No Aplica / Not Applicable	No Aplica / Not Applicable
COEFICIENTE DE FRICCIÓN DINÁMICO DYNAMIC COEFFICIENT OF FRICTION		NTC 4321 - 17 ISO 10545 - 17	Declarado por el fabricante / Metodo de ensayo disponible	No aplica / Not applicable
RESISTENCIA AL MANCHADO RESISTANCE TO STAINING		NTC 4321 - 14 NTC 4321 - 14	Mínimo clase 3 / Minimum class 3	Mínimo clase 5 / Minimum class 5
RESISTENCIA A AGENTES QUÍMICOS RESISTACE TO CHEMICALS		NTC 4321 - 13 NTC 4321-2 - 13	Mínimo clase B / Minimum B class	Mínimo Clase A / Minimun A Class
RESISTENCIA AL CHOQUE TÉRMICO THERMAL SHOCK RESISTANCE		NTC 4321-2 - 9 NTC 4321 - 9	La indicada por el fabricante/Manufacturer to state classification	Mínimo clase BA/ Mimimum BA class

Descargar recomendaciones de uso en: <http://www.corona.co/instructivos/pisos-y-paredes>
Este producto es elaborado en Colombia, en la planta de Girardota (Medellín, Antioquia)

FUENTES DE MATERIA PRIMA RESPONSABLES:
Colombia

