

GRIFERÍAS CORONA | DUCHAS

# KORAL PRO SD

Ducha Monocontrol Ref. KR4075551

La ducha Koral con tecnología de ahorro de agua minimiza el derroche ofreciendo un mayor rendimiento sin sacrificar el confort en la ducha, ofrece mayor cobertura para una mayor relajación, ideal para espacios medianos y consumidores que buscan una cobertura media.

De estilo versátil, se puede combinar en cualquier diseño de baño, cuenta con salidas de agua flexibles que permiten una fácil limpieza y evitan la acumulación de residuos. Con acabado superior, mayor espesor en el cromado, más brillante y resistente a la corrosión.



## RECUBRIMIENTOS (ACABADOS)

- Resistente a la corrosión, pelado y decoloración por agua.
- Recubrimientos no tóxicos.
- Producto para uso doméstico.

## PRESIÓN DE SERVICIO

- Presión mínima recomendada: 20 psi (140 kPa).
- Presión máxima recomendada: 125 psi (860 kPa).

## CARACTERÍSTICAS GENERALES

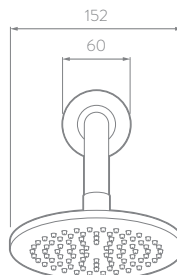
- Material: Cuerpo y manijas metálicos.  
Regadera y brazo plásticos.
- Acabado: Cromado.
- Peso Neto: 1.200 g. - 2,60 lb.
- Dimensiones generales producto empaclado:  
(H x L x W): 130 x 230 x 220 mm.  
(H x L x W): 5 x 9 x 9 pulg.

## CAPACIDAD DE FUNCIONAMIENTO

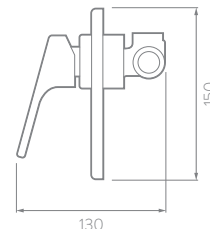
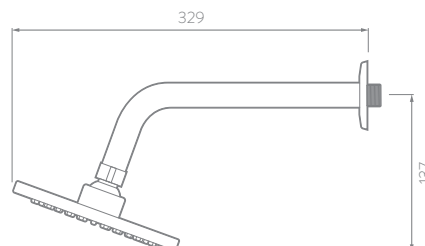
- Temperatura de uso: 5°C a 71°C.
- Capacidad de flujo estimada real a 80 Psi: 6,86 L/min.
- Capacidad de flujo máximo a 80 psi: 9,3 L/min.
- Vida útil o desgaste (unidad): 250.000 ciclos.
- Vida útil o desgaste (junta de bola regadera): 10.000 ciclos.

## PLANOS TÉCNICOS

Frontal



Lateral



Estas dimensiones son nominales y están sujetas a cambios sin previo aviso.

Unidades: mm

Disponible en acabado:

- Cromado
- Mate black
- Niquel



AHORRO DE AGUA



SERVICIO TÉCNICO



AÑOS DE GARANTÍA



AÑOS DE GARANTÍA (ACABADOS)



CORONA Y GRIVAL COMPATIBLES



NO CONTAMINA EL AGUA CON PLOMO

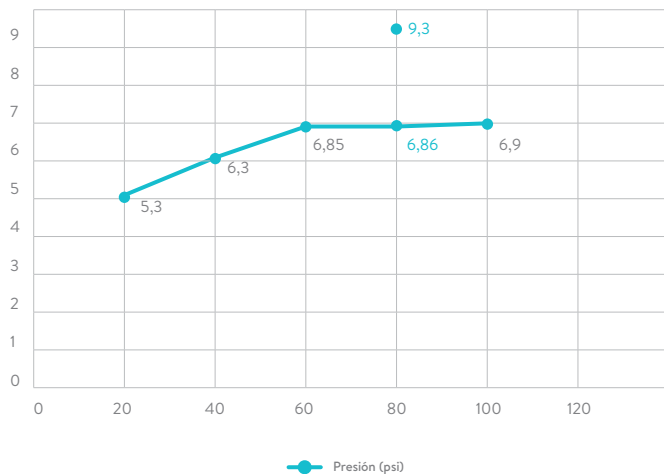
Si usted desea ver nuestra línea completa de productos por favor ingrese a: [corona.co](https://corona.co)

corona

# KORAL PRO SD

Ducha Monocontrol

## DIAGRAMA DE CAUDAL



\*Las presiones y caudales indicados pueden variar de acuerdo a la instalación.

REQUISITO DE NORMA:  
NTC No. 1644

Presión (psi)	Caudal (L/min.)	Máx./Mín.
80	9,3	Máximo

Presión (psi)	Caudal Prom. (L/min.)
20	5,3
40	6,3
60	6,85
80	6,86
100	6,9

PROMEDIO MUESTRA GRIFERÍA

## CUIDADOS Y LIMPIEZA

Los acabados superficiales son aquellos que le imprimen una apariencia especial y estética a su producto y además le brindan protección. Para prolongar sus cualidades es vital que la limpieza profunda del producto se haga únicamente con agua y jabón suave y que en el secado y el brillo se utilice un paño de algodón limpio; dicha limpieza se recomienda 2 veces a la semana y en zonas costeras a diario por la salinidad del ambiente. Por ningún motivo deben usarse elementos abrasivos, ácidos o disolventes para la limpieza del producto. Los acabados pueden variar su comportamiento en zonas costeras y/o en ambientes corrosivos.

- CORONA tiene un reporte de sostenibilidad corporativo que sigue los lineamientos del GRI Sustainability Report. <http://www.corona.co/nuestra-empresa/corona-sostenible>.
- CORONA certifica que este producto no contiene sustancias de alto riesgo según las listas REACH Authorization o REACH Candidate de el ECHA- European Chemicals Agency.
- CORONA certifica que las partes metálicas de este producto pueden ser recicladas y reincorporadas a procesos productivos al final de la vida útil del producto.

Para conocer la forma correcta de realizar la instalación o mantenimiento de su producto, busque la hoja de instrucción a interior del empaque o escanee este QR para encontrar



## REFERENCIAS DEL PRODUCTO

- KR4085551 - DH MONOC KORAL PRO SSB MATE BLACK
- KR4095551 - DH MONOC KORAL PRO SSB NIQUEL
- KR4035551 - MZCL DH MONOC KORAL SSB

## REPUESTOS

- KR4065551 - REGADERA KORAL
- 924060001 - BRAZO REGADERA MEDIANO
- O19560001 - UNIDAD MONOC 35MM
- O11380001 - ESCUDO PLANO TUBO REGAD
- O25110001 - RPTO BONETE MONOC DH



MINISTERIO DE AMBIENTE Y  
DESARROLLO SOSTENIBLE

Etiquetas ambientales tipo I.  
NTC 5871:2011

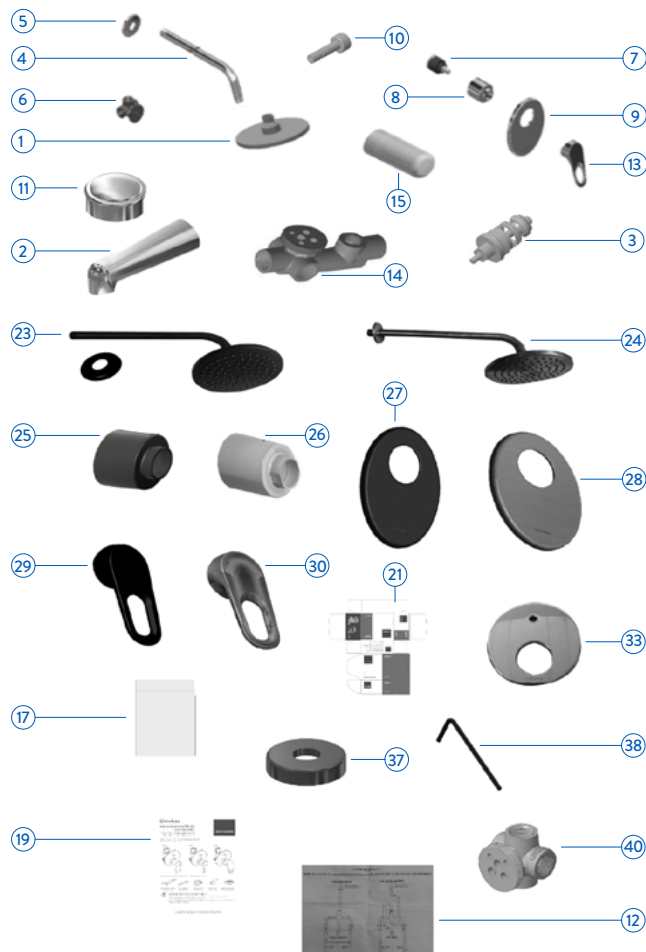


NTC 1644  
Accesorios de suministro  
en fontanería

# FICHA AMBIENTAL GRIFERÍA

## Ducha Koral Monocontrol

Ref.: KR4075551



OTRAS RESINAS ABS, NYLON + FIBRA DE VIDRIO, PMMA, POM SANTOPRENE			POLIETILENO DE BAJA INTENSIDAD Bolsas plásticas, Bolsas de superlón		
---	--	--	--	--	--



Los productos y componentes de las griferías para lavamanos, lavaplatos, duchas y accesorios para baños y cocinas se elaboran con materiales que no son considerados peligrosos para el medio ambiente y salud. Estos son fabricados con materiales plásticos y/o metálicos que al finalizar su vida útil tienen un gran potencial de ser reciclados. Los materiales plásticos utilizados son polipropileno, POM, ABS, acrílico, polietileno, poliestireno TPV, entre otros. Los accesorios que cuentan con componentes de caucho, si bien no son reciclables en su totalidad, no son considerados como residuos peligrosos y al finalizar su vida útil pueden disponerse como material inerte. Los materiales metálicos utilizados son aleaciones de cobre, acero y zinc las cuales pueden ser recicladas y no tienen características de peligrosidad para el ambiente y la salud. Todos los productos una vez termine su vida útil pueden ser dispuestos como residuos inertes separando adecuadamente sus componentes o partes. Los productos cromados o con otro tipo de recubrimiento metálico, son reciclables después de ser procesados y no son considerados peligrosos para el medio ambiente y salud. Los materiales plásticos empleados en los empaques de las griferías y accesorios como por ejemplo el polietileno y polipropileno son reciclables y son considerados como no peligrosos. Se recomienda revisar las disposiciones que al respecto tienen las empresas prestadoras del servicio de aseo de su ciudad.

### MATERIAL RECICLADO



**57%** METAL

(Viruta, canales, rotura, limadura y recuperación de obsoletos) / Total MP metal

**10%** PLÁSTICO

(Recirculante de canales, rotura y recuperado de PT) / Total MP plásticas

**XX%** MATERIAL DE EMPAQUE

- PENDIENTE -

### USO AGUA EN EL PROCESO



**66%** AGUA RECICLADA

Agua utilizada en procesos de fabricación y tratamiento de las aguas residuales domésticas y no domésticas, reintegrándose a los procesos industriales.

corona

# Ducha Koral Monocontrol

Ref.: KR4075551

NO.	DH MONOC KORAL PRO SD KR4075551	DH MONOC KORAL MATE BLACK SD KR4085551	DH MONOC KORAL NIQUEL SD KR4095551	MZCL DH MONOC KORAL CD KR4105551	DH MONOC KORAL PRO CSB KR4115551	NOMBRE	MATERIAL	ACABADO
1	1				1	Regadera koral	Varios	Varios
2					1	Cuerpo nariz tina	ABS	Cromado
3				1		Diverter	Varios	Varios
4	1				1	Brazo regadera grival mediano	ABS	Cromado
5	1				1	Escudo brazo ducha	ABS	Cromado
6	1	1	1			Cuerpo forjado ducha monocontrol sin salida a bañera	Latón	Natural
7	1	1	1	1	1	Cartucho monocontrol diámetro 35 mm	Varios	Varios
8	1			1	1	Bonete ducha monocontrol	Latón	Cromado
9	1				1	Escudo de pared ducha monocontrol	Latón	Cromado
10				1		Botón diverter ducha monocontrol	Latón	Cromado
11					1	Botón accionador nariz tina	Latón	Cromado
12				1		Guía instalación tubería	Papel	Papel impreso
13	1			1	1	Manija ducha monocontrol koral	Zamac	Cromado
14				1		Cuerpo ducha monocontrol con salida a bañera koral	Latón	Natural
15	1	1	1	1	1	Protector bonete ducha monocontrol	POM	Natural
16	1				1	Nido mezcladores de ducha	Cartón	Natural
17	1	1	1	1	1	Bolsa superlón blanca 19 x 25	Espuma de polietileno	Blanco
18	1	1	1		1	Hoja de instrucción ducha monocontrol Corona sin desviador	Papel	Papel impreso
19				1		Hoja de instrucción ducha monocontrol con desviador	Papel	Papel impreso
20	1	6	6	1	2	Etiqueta código de barras	Papel autoadhesivo	Impreso
21				1		Caja générica mezcladores ducha	Cartón	Policromía
22	1				1	Caja ducha monocontrol koral pro sin desviador	Cartón	Policromía
23		1				Regadera koral negro	Varios	Varios
24			1			Regadera koral níquel	Varios	Varios
25		1				Bonete ducha koral negro	Latón	Lacado
26			1			Bonete ducha koral níquel	Latón	PVD
27		1				Escudo koral negro	Latón	Lacado
28			1			Escudo koral níquel	Latón	PVD
29		1				Manija koral negra	Zamac	Lacado
30			1			Manija koral níquel	Zamac	PVD
31		1				Caja ducha monocontrol koral black	Cartón	Policromía
32			1			Caja ducha monocontrol koral níquel	Cartón	Policromía
33				1		Escudo redondo ducha con desviador	Latón	Cromado
34				1		Etiqueta código de barras	Papel autoadhesivo	Impreso
35					1	Bolsa plástica 39917	PEBD	Natural
36					1	Etiqueta nariz tina	Papel autoadhesivo	Natural
37					1	Empaque de Caucho 39086	Caucho	Natural
38					1	Llave bristol 3/32"	Acero	Natural
39					1	Cortina nariz tina	ABS	Natural
40					1	Cuerpo forjado ducha monocontrol con salida a bañera	Latón	Natural
41					1	Sticker ducha monocontrol koral con salida a bañera	Papel autoadhesivo	Impreso
42					1	Varilla nariz tina	Latón	Natural
43						Etiqueta código de barras	Papel autoadhesivo	Impreso
44	1	1	1			Etiqueta código de barras	Papel autoadhesivo	Impreso

Corona tiene un informe de Sostenibilidad corporativo anual que sigue los lineamientos del GRI Sustainability Report.

Puedes encontrarlo en el siguiente link: <https://empresa.corona.co/sostenibilidad>

[corona.co](https://empresa.corona.co)

## LÍNEAS DE ATENCIÓN AL CLIENTE

**COLOMBIA:** Bogotá (601) 404 888 / Resto del país: 01 8000 5120304

**CENTRO AMÉRICA:** Panamá (507) 800 0202 / Guatemala (502) 18006240109 / Costa Rica (506) 4001 4966 / Nicaragua (505) 2249 5521 / Salvador (503) 2274 4620 / Honduras (504) 9441 1968 (Tegucigalpa) / Honduras (504) 9470 9391 (San Pedro Sula) / Ecuador 1800001065 / Perú 8005 4124 / México 01 800 705 1020

Correo de atención en Centro América: [postventa@incesastd.com](mailto:postventa@incesastd.com)

Si usted desea ver nuestra línea completa de productos por favor ingrese a: [corona.co](https://empresa.corona.co)

