

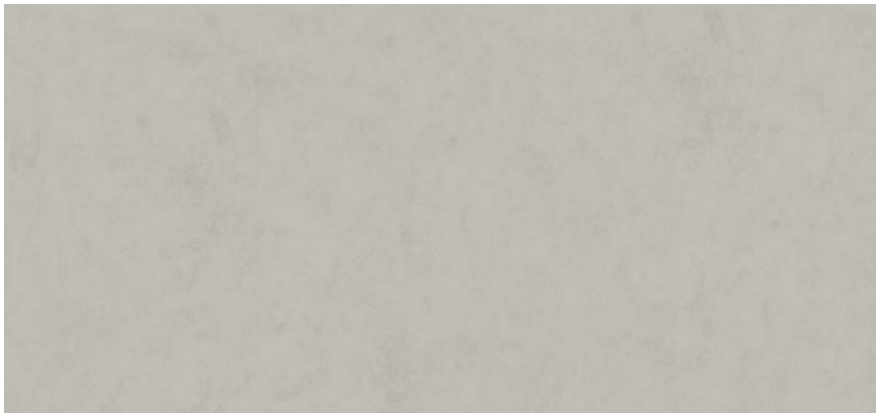
## ESPECIFICACIONES/ BALDOSA CERÁMICA BLEND CEMENT 51X110

**BLEND CEMENT 51X110**

Referencia:  
**RX51305**

Acabado:  
**Mate**

trafico:  
**Residencial general  
y comercial medio**



### Descripción

Material: Baldosa Cerámica

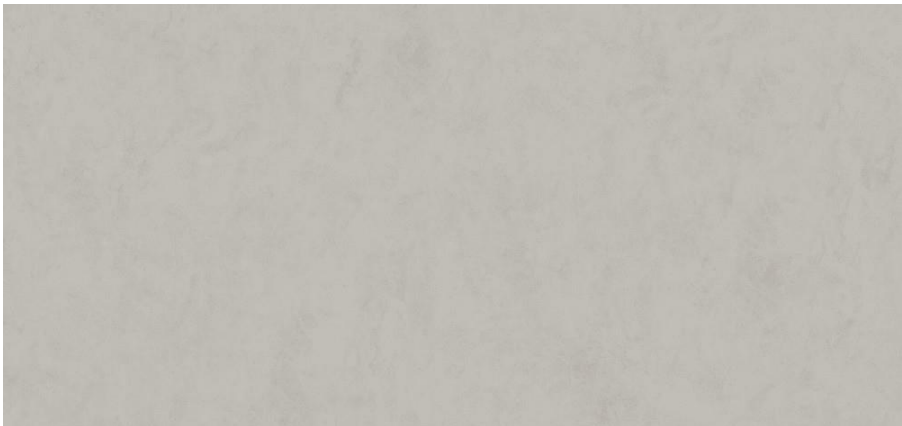
- Caja: 1.68 Mts<sup>2</sup>
- Peso Caja: 30,49 Kg.
- Color: Gris
- Calidad: Primera
- Garantía: 1 año

### Uso y restricciones:

Residenciales, como cocinas, escalones y uso comercial de medio trafico. No usar en exteriores, oficinas o áreas de alto tráfico. ES NECESARIO EL USO DE UN TAPETE ATRAPAMUGRE

Paredes y fachadas internas y externas

## BLEND CEMENT 51X110



### **Antes de la instalación es importante:**

Verificar en el empaque del producto que el material tenga el mismo lote de producción, tono (Matiz) y tamaño (Calibre).

Realizar un tendido en seco (poner las piezas en el piso sin ningún tipo de pega) mezclando piezas de diferentes cajas.

Contar con una persona especializada para la instalación de revestimientos con los conocimientos y equipos especializados para ello.

**Nota:** No se admitirán reclamaciones referentes al material ya instalado que presenten problemas de tonalidad alabeo y tamaño que son de fácil verificación de acuerdo al procedimiento anterior. No se aceptan reclamaciones por rayado.

Asegurar que la superficie a instalar este completamente nivelada, limpia y libre de grasa o sustancias que impidan la adherencia del producto con la pega;

Si el mortero o placa de concreto son nuevos, se debe comenzar a instalar 8 días después de que haya secado.

Se debe utilizar un pegante especializado de alta capacidad de adherencia y que tenga contenido de resinas sintéticas y aditivos poliméricos,

## BLEND CEMENT 51X110



Una vez finalizada la instalación es conveniente proteger el piso con cartones o papel kraft para evitar manchas de pintura u otros factores que puedan perjudicar o el producto.

Para la limpieza, utilice sólo agua, jabón o detergente neutro. La colocación de la baldosa debe ser la última tarea de la obra

Para sellar las juntas se recomienda usar el SELLADOR DE JUNTAS marca CORONA, se debe aplicar únicamente en las dilataciones ya que este puede manchar la baldosa cerámica

Se recomienda retirar las manchas inmediatamente se produzcan especialmente cuando son producidas por agentes negros como café, chocolate, tinte, gaseosa, vino, jugo de mora, mango y cualquier cítrico.

## BLEND CEMENT 51X110



### GARANTIA

- Años: 1 año después de la fecha de fabricación, desde que cumplidas las orientaciones de limpieza impresas en la caja

### CONDICIONES DE GARANTIA:

- La garantía cubre defectos de calidad de producto ocasionados por su proceso de producción.
- La garantía no cubre:

HECHOS NO IMPUTABLES AL PROVEEDOR O FABRICANTE, como hechos de la naturaleza o accidentes no relacionados con el producto como incendios e impactos de objetos sobre el producto.

PROBLEMAS GENERADOS POR LA INSTALACIÓN, tales como aquellos donde se hayan desatendido las recomendaciones de instalación, mala calidad del soporte, falta de solidez de la superficie, asentamientos propios de la construcción, deficiencias estructurales del piso, y omisión o incorrecta localización y tratamiento de las juntas de construcción, expansión o dilatación en el área instalada.

USO ANORMAL DEL PRODUCTO, o empleo de manera diferente a la recomendada por el fabricante, incluyendo la colocación de los pisos en áreas diferentes a las clases de usos especificadas en el empaque.

MANTENIMIENTO INADECUADO, como la limpieza del producto con elementos no recomendados, o cuya abrasividad o agresividad sea superior a la indicada por el fabricante.